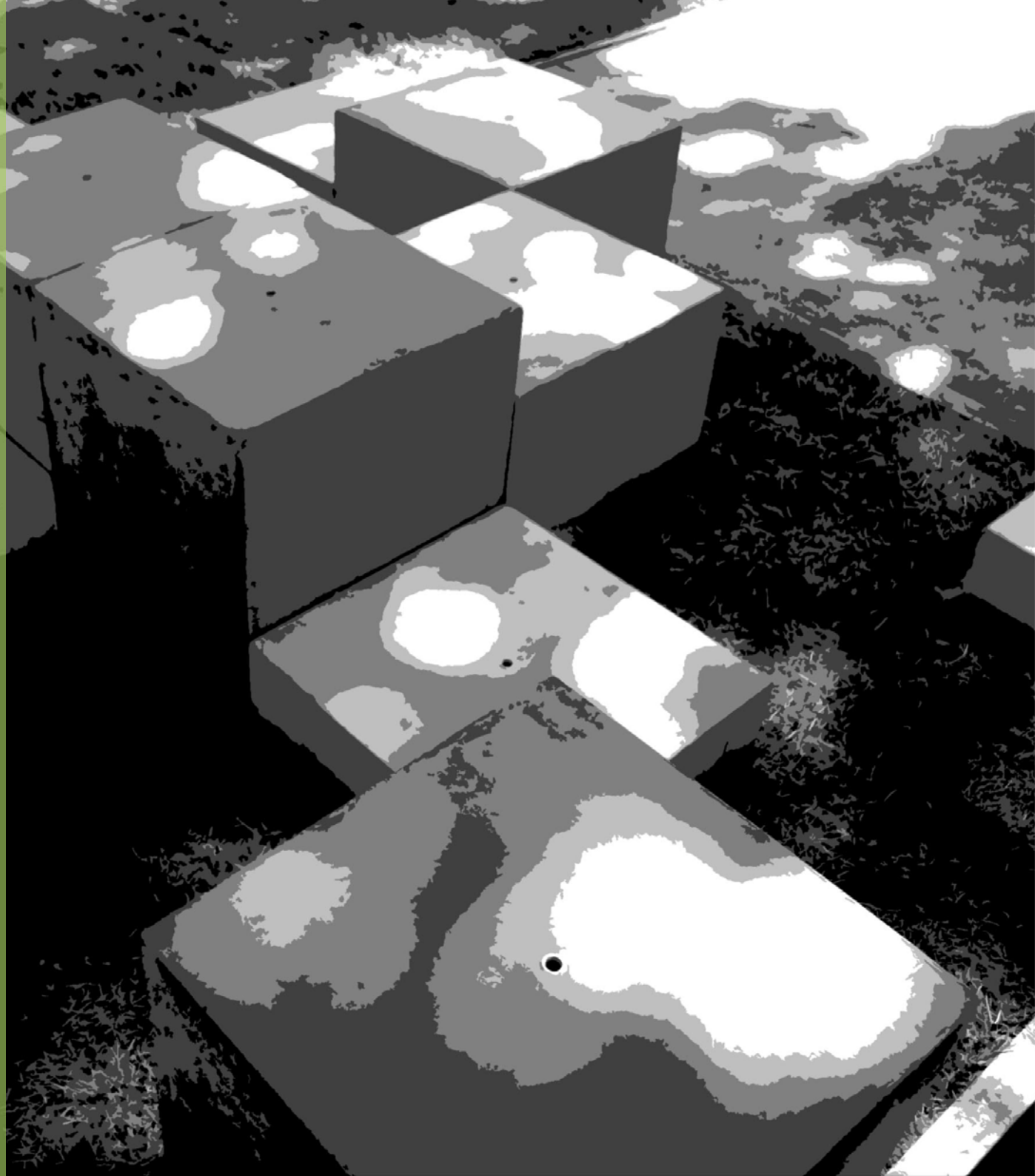


# Portfolio

Andreas Engberg

Andreas Engberg  
Thomanders Väg 1  
224 65 LUND

a.engberg@home.se  
+46 739 30 39 11  
www.andreasengberg.se

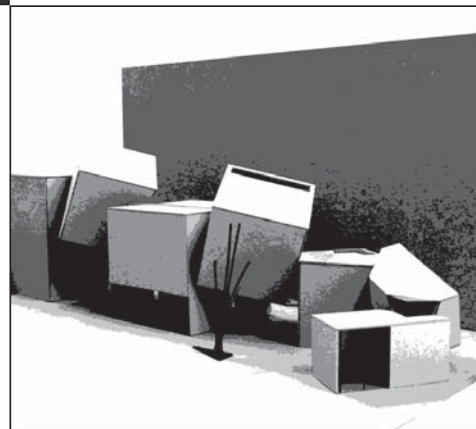


# PASSAGEN

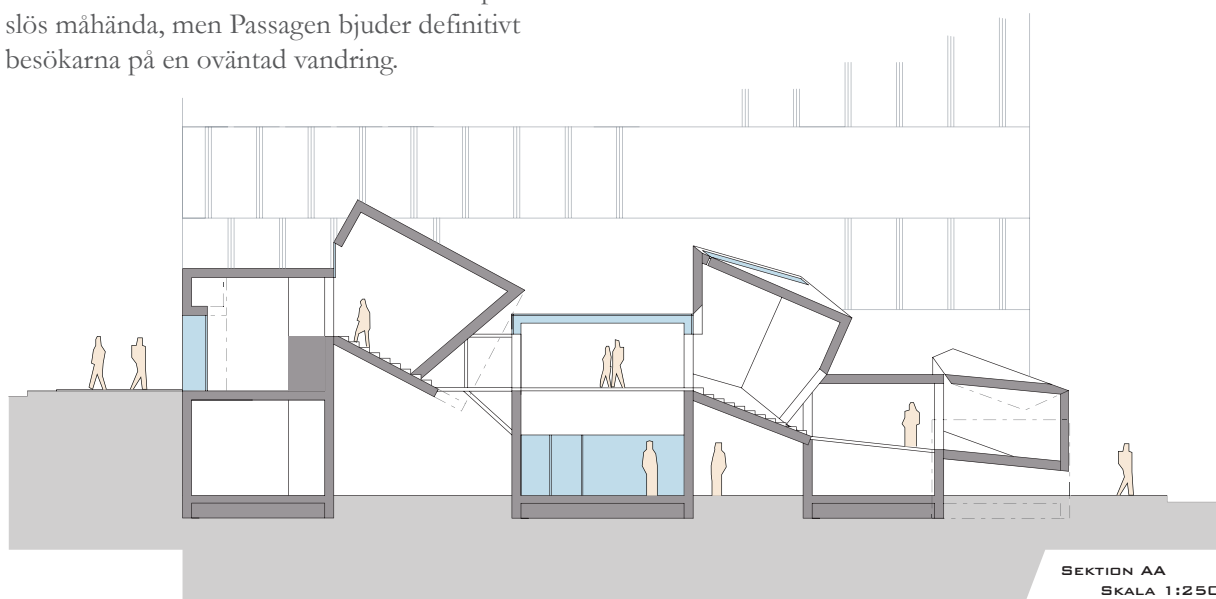
DEL AV FANTASIPROJEKTET TERMIN 3

Fantasiprojektet som inleder årskurs två är ett mycket givande såväl som krävande projekt. Inom dess ramar utvecklas dels ett fantasihus utifrån ett påhittat landskap. Efter att ritningar och modell är klara formger studenten därefter möbler till sitt hus. Minst en av dessa ska sedan under de följande veckorna tillverkas i full skala.

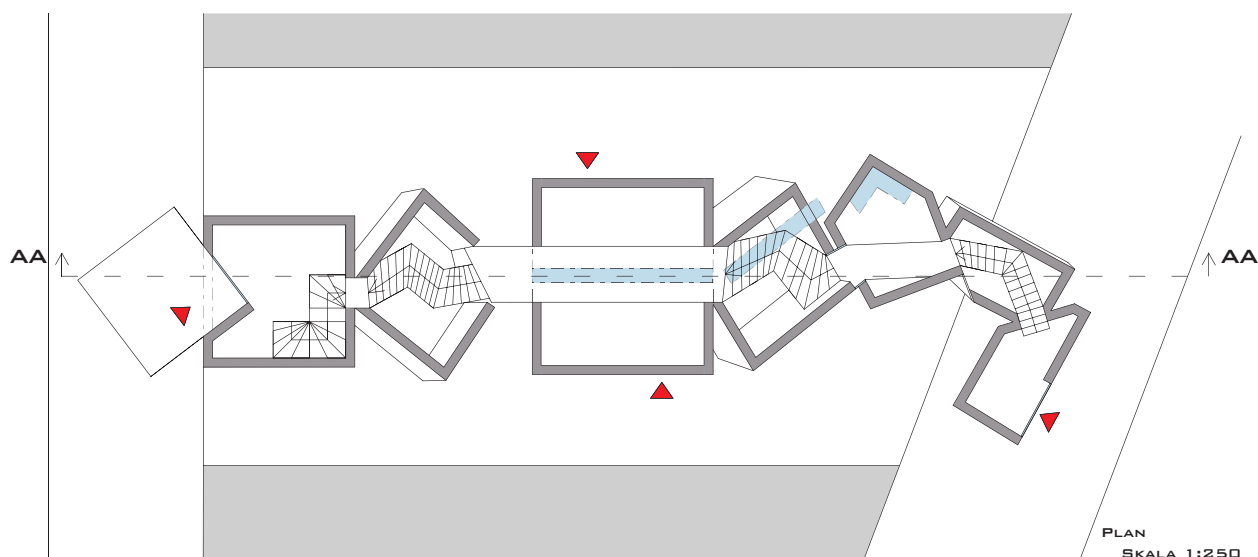
Fantasihuset är en konsthall kallad Passagen. Inträngd på en överbliven landremsa mellan höga hus agerar den utöver konsthall också som just en passage mellan två gator på olika nivå. Passagens slutna och kantiga volymer formar tillsammans med omgivande väggar även begränsningarna för den lilla skulpturträdgård som bildas i mellanrummet. Liten och anspråkslös måhända, men Passagen bjuder definitivt besökarna på en oväntad vandring.



MODELLFOTO



SEKTION AA  
SKALA 1:250

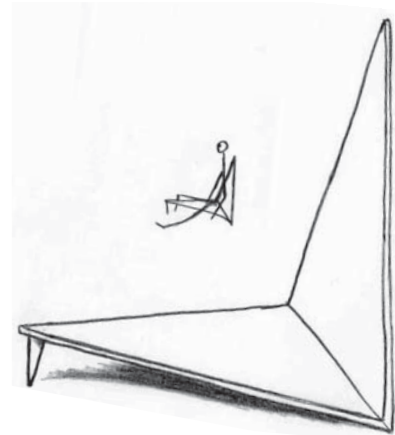


PLAN  
SKALA 1:250

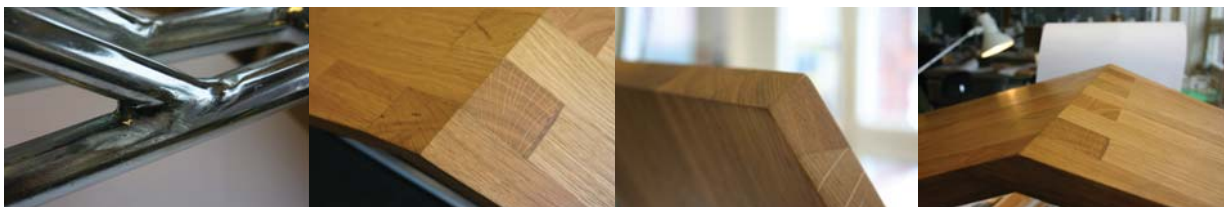
# TRANAN

DEL AV FANTASIPROJEKTET TERMIN 3

En stor del det så kallade Fantasiprojektet under termin 3 går ut på att studenten formger en möbel till huset man just ritat. Min möbel är en vilstol jag kallat Tranan. Namnet syftar på den klassiska origamifågeln, en papperstrana man skapar med några få enkla vikningar. Sitsens skarpskurna kanter står i tydlig kontrast till underredets bågformer. Sitsen är den viktigaste delen av stolen. Sittvinklarna är noggrannt utprovade i fullskalemodell och stolen är bekväm även om den ser hård ut. Sitsen är tillverkad i stavlimmad ek och underredet i kromade stålrör. Andra typer av underrede är under utveckling.



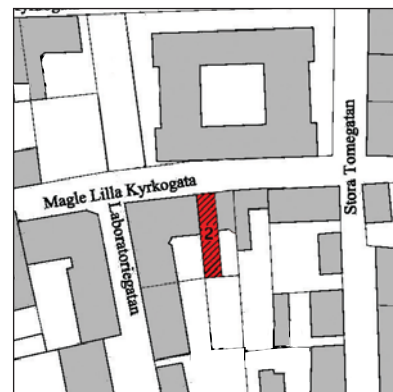
DEN URSPRUNGLIGA SKISSEN



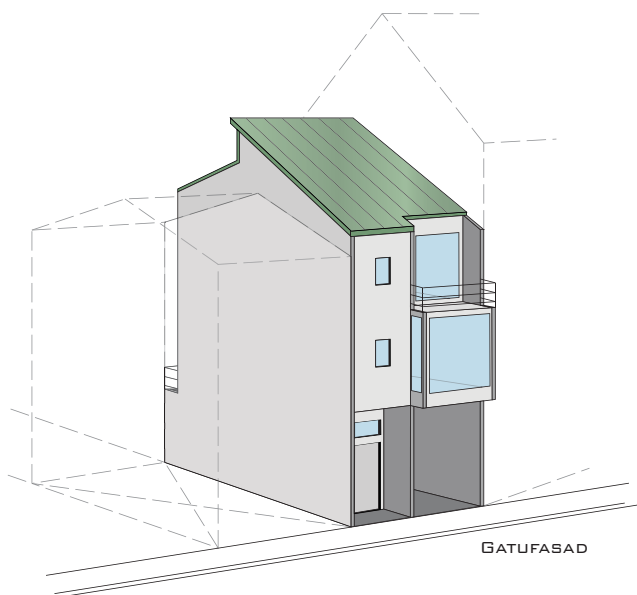
# SMALA HUSET

PROJEKT I CENTRALA LUND 10 VECKOR TERMIN 1

Gatuhus i tre plan på en central tomt i Lunds medeltida stadskärna. Huset är inspirerat av modern holländsk arkitektur bland annat i projekten *Borneo* och *Sporenburg* i Amsterdam och ritades efter en studieresa i Nederländerna. Tomten är smal, endast 4,5x22 m. Entré samt bilplats under tak mot gatan, trädgård i söderläge mot gården. Mittenvåningen utgörs av ett stort öppet rum i olika etager. Övre plan har överljus genom fönster mellan de förskjutna takfallen. Rummet i markplan har egen ingång och toalett och kan vid behov hyras ut separat.



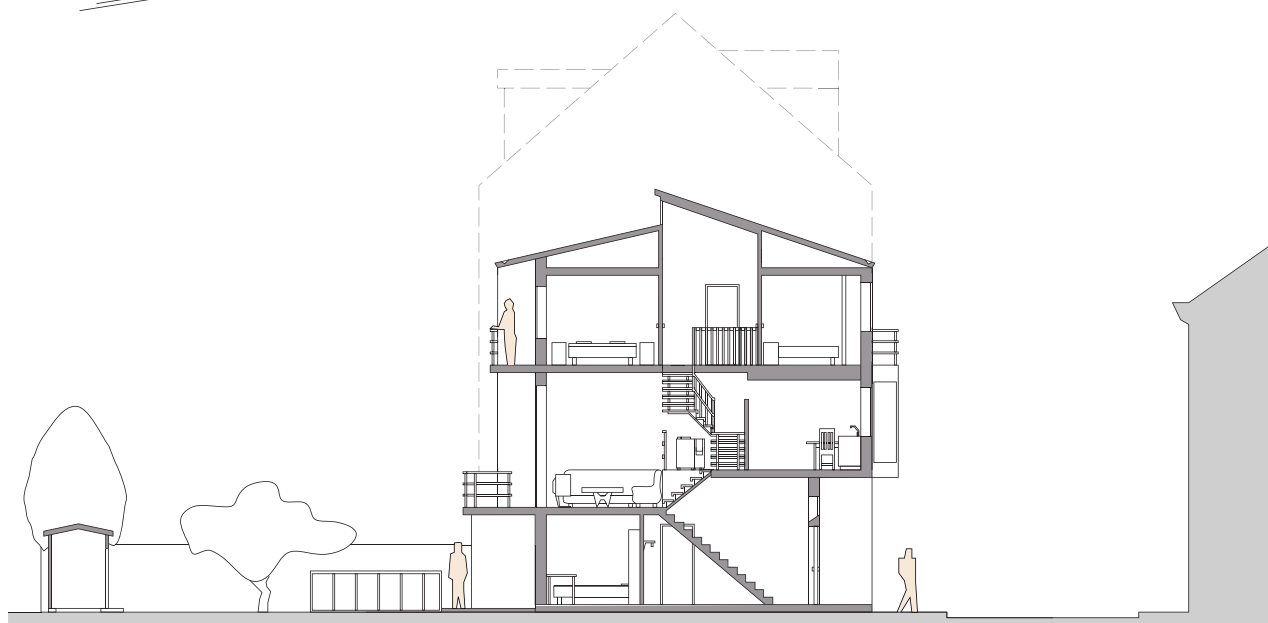
SITUATIONSPLAN - SKALA 1:2000



GATUFASAD



PLAN 1-3 - SKALA 1:400



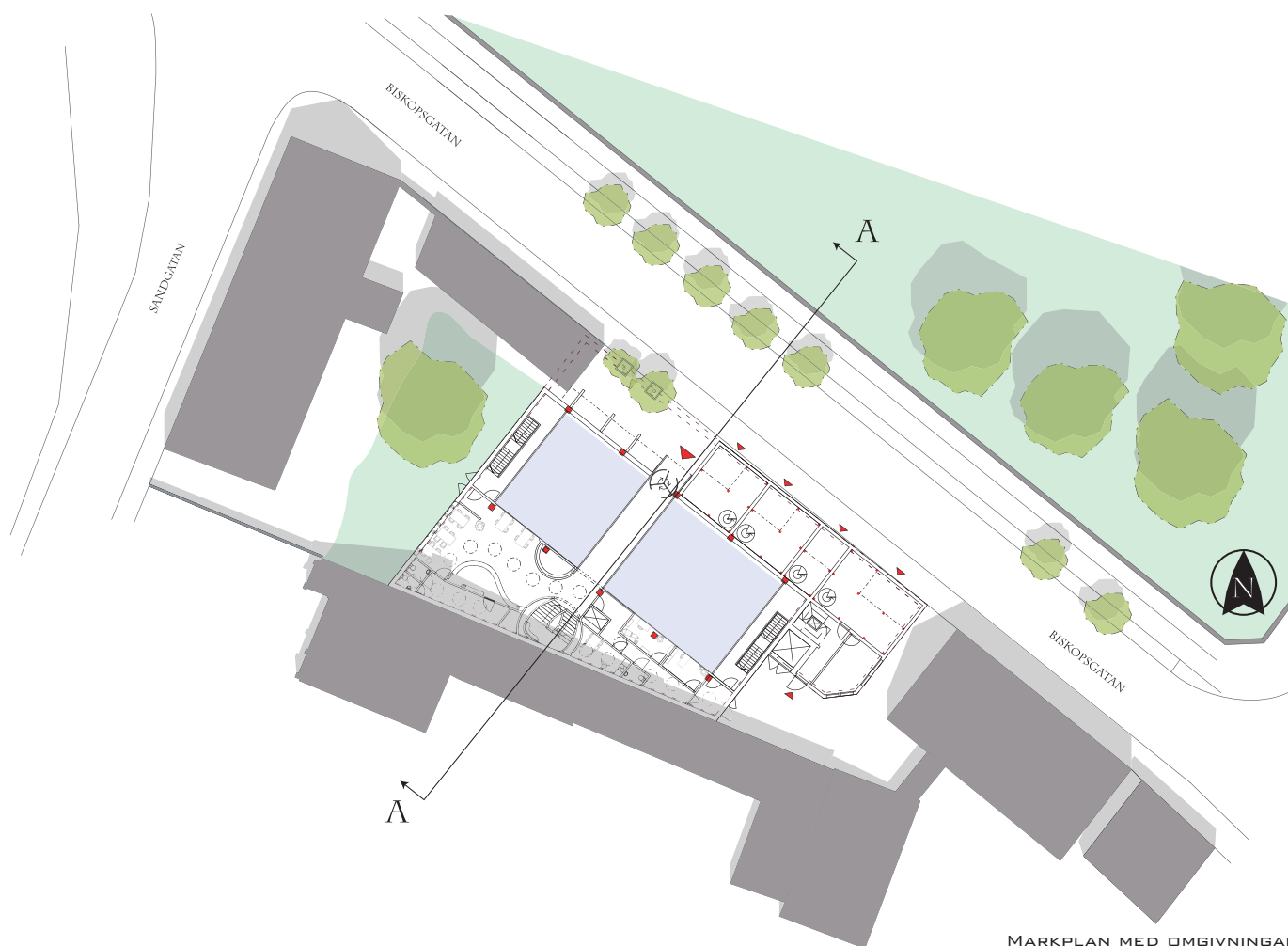
SEKTION AA - SKALA 1:200

# BISKOPSGATANS SIMHALL

PROJEKT I CENTRALA LUND 15 VECKOR TERMIN 5

SIDA 1 / 2

I Lund finns idag varken ett badhus eller någon riktig simhall värd sitt namn. En uppgift så god som någon alltså. Den tilldelade tomten var inte stor men genom att gräva sig ned i marken ökade möjligheterna. Förutom en simhall med 25-metersbassäng och relaxavdelning har byggnaden även en del över mark. Där ryms fyra butikslokaler och tre lägenheter i fyra plan. Framför simhallen skapas en liten förplats. I markplan finns kontor och café, längre ned omklädningsrum och teknik. En del av Biskopsgatan omgestaltas och blir med nya lokaler en livligare del av staden.



MARKPLAN MED OMGIVNINGAR



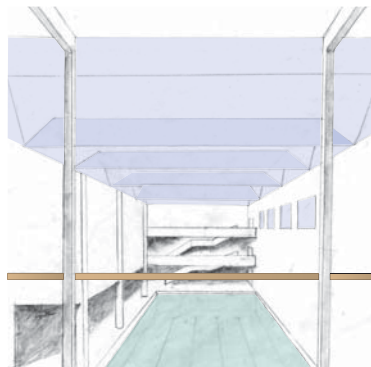
FASAD MOT BISKOPSGATAN

# BISKOPSGATANS SIMHALL

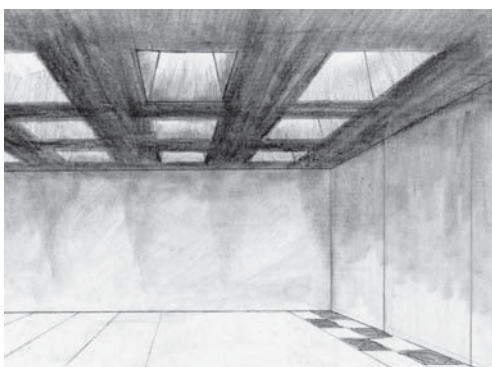
PROJEKT I CENTRALA LUND 15 VECKOR TERMIN 5

SIDA 2 / 2

Besökarna tar sig in i simhallen via den lilla förplatsen. Kvällstid lyses den upp underifrån av lanterniner med ljus från simhallen där under. För att komma in till reception och café går man över en uppglasade bro. Den svävar högt över bassängen och de som badar. Sedan vandrar man ned i huset via sitt omklädningsrum för att till sist stiga ned i bassängens skimrande vatten. När man sedan simmat sina längder finns bastu, bubbelpool och relaxavdelning tillgänglig för alla simhallens gäster.



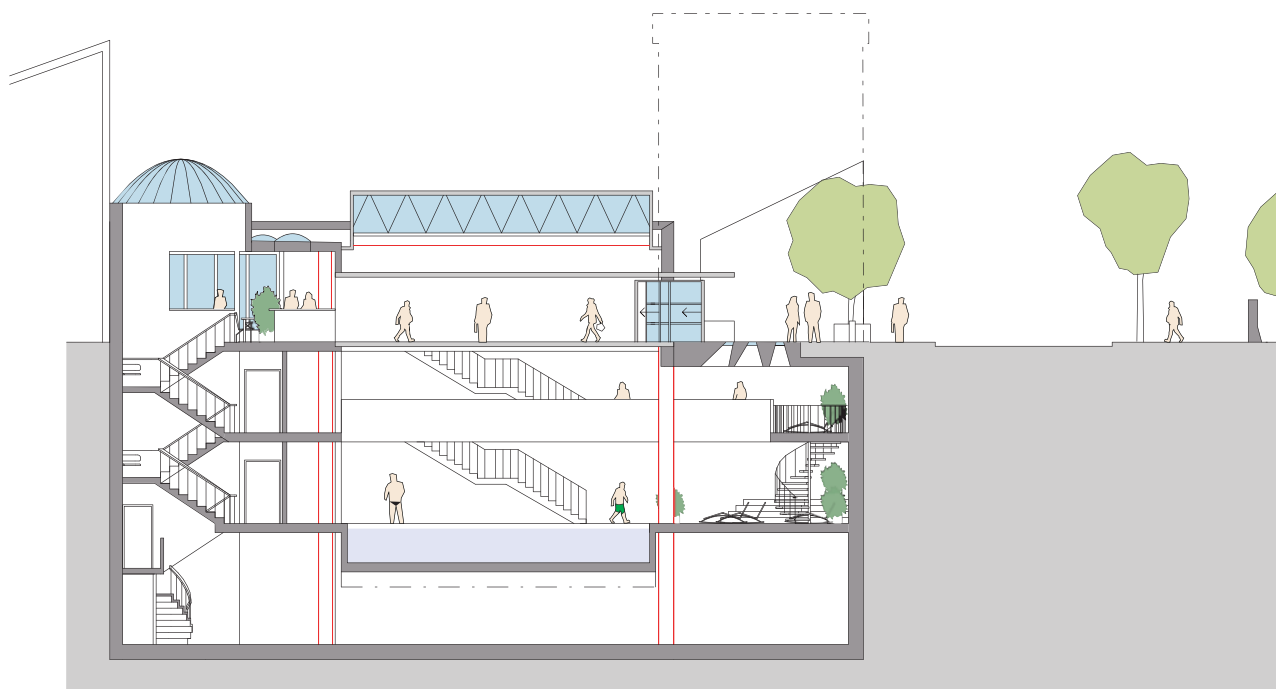
Utsikt från gångbron som korsar bassängen. Himlen ovanför och bassängen långt där nere.



Lanterninerna i simhallen släpper in dagsljus men fungerar också som belysning utomhus när mörkret faller.



De nya butikslokalerna mot Biskops-gatan livar upp en annars rätt ödslig gata.



SEKTION AA

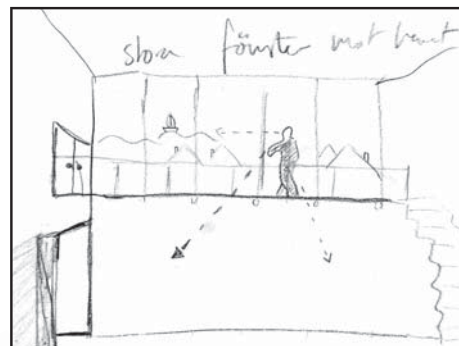
# KONSTHALL

PROJEKT I SIMRISHAMN 10 VECKOR TERMIN 4

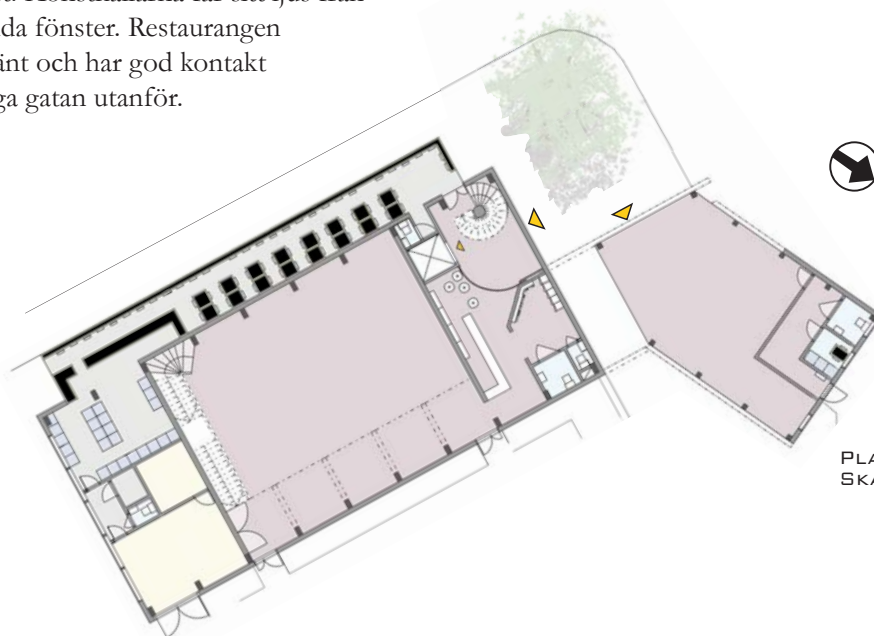
SIDA 1 / 2

Utgångspunkten för projektet var den stora efterfrågan i Simrishamn för en bra utställningslokal. På en central tomt nära Stortorget och ett stenkast från hamnen ritade jag Simrishamns konsthall. Två stora rum och en skulpturträdgård, en restaurang samt en bokhandel separat från konsthallen.

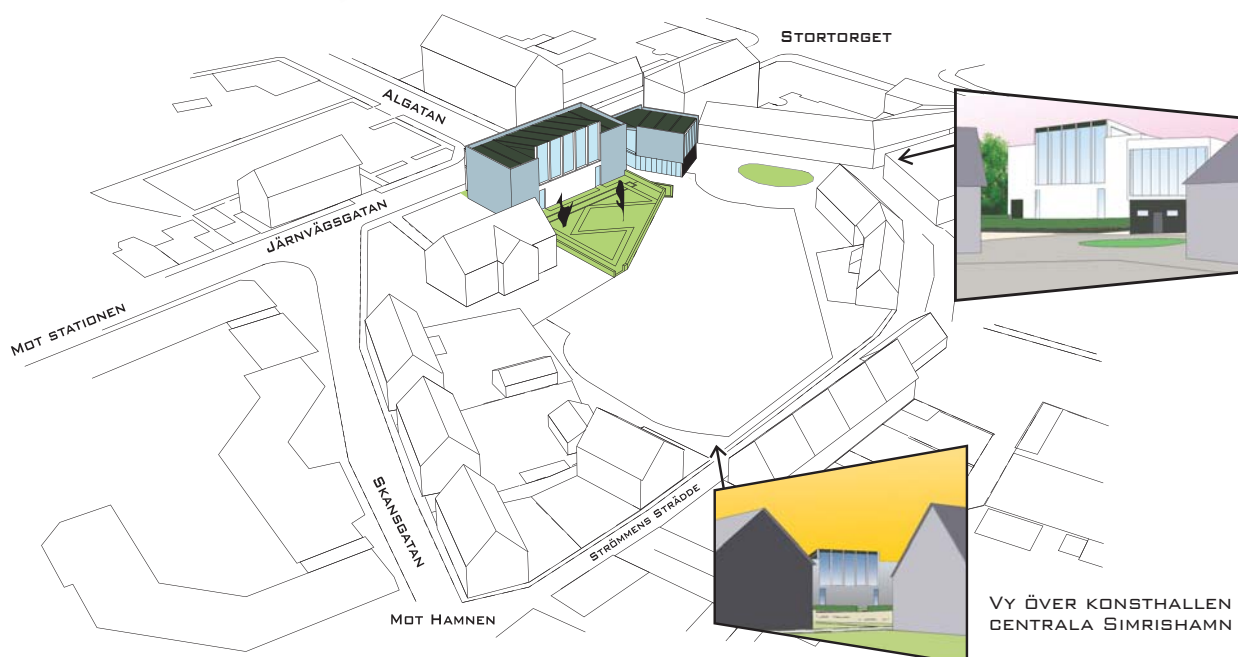
Vandringen i huset leder dig genom Stora salen, upp på balkongen. Där finns utsikten över hustaken mot hamnen och havet. Nerför en trappa in i Lilla salen med ytterligare en vacker vy mot vattnet. Konsthallarna får sitt ljus från stora norrvända fönster. Restaurangen ligger södervänt och har god kontakt med den livliga gatan utanför.



TIDIG IDÉSKISS FÖR UTSTÄLLNINGSRUMMET  
Kontakt med havet och staden och med konstverken  
inne och ute.



PLAN BOTTENVÅNING  
SKALA 1:400



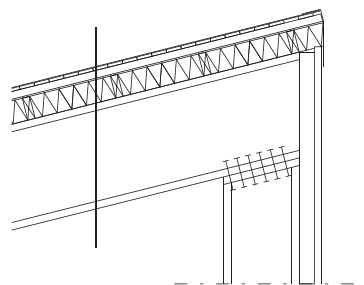
VY ÖVER KONSTHALLEN I  
CENTRALA SIMRISHAMN

# KONSTHALL

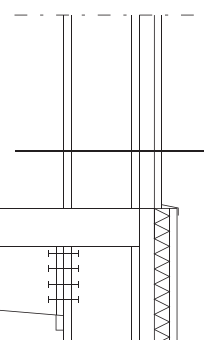
PROJEKT I SIMRISHAMN 10 VECKOR TERMIN 4

SIDA 2 / 2

Här finns sammanställt delar av det tekniska material som tagits fram under projektet. Till vänster ett tekniskt snitt från golv till tak genom norrfasaden på stora hallen, mitt i konsthallen. Där är även de olika materialen specificerade. Nedanför finns en sprängskiss över huset som helhet med pelare-balk-stomme och bjälklag. Här är även markerat två tänkta vandrings genom konsthall och den separata bokhandeln. De röda zonerna är café och kontor relaterade mot huvudgatan.



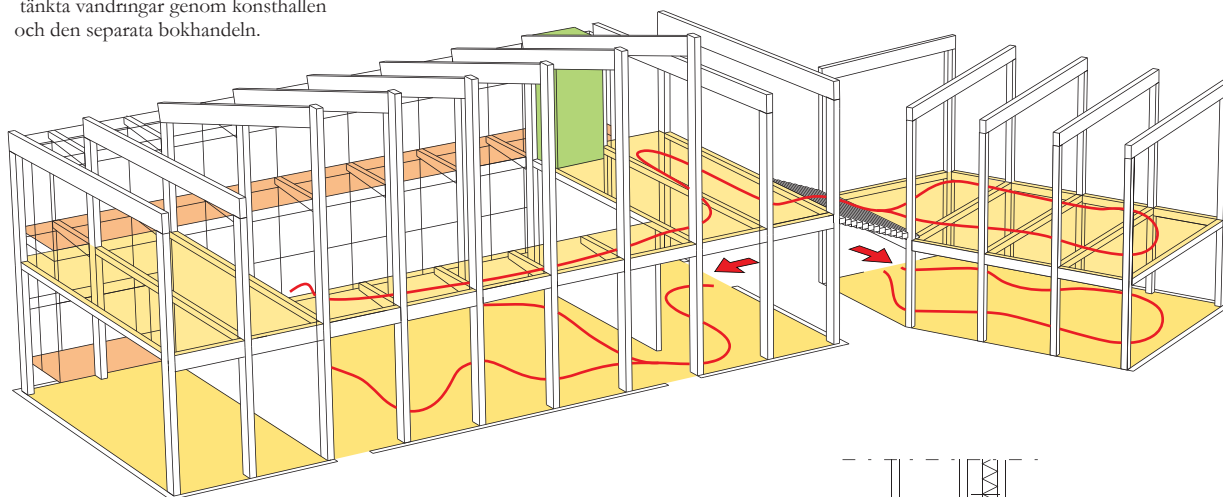
**TAK**  
 700 mm fackverksbalk i stål  
 26 mm dubbla gipsskivor  
 150 mm cellplast & 150 mm regelvirke  
 0,2 mm diffusionspärr  
 45 mm läkt & luftspalt  
 22 mm ströläkt  
 2 mm takpapp



**GLASPARTI**  
 500 mm stålverk  
 95 mm träregel  
 15 mm 3-glas isolerruta

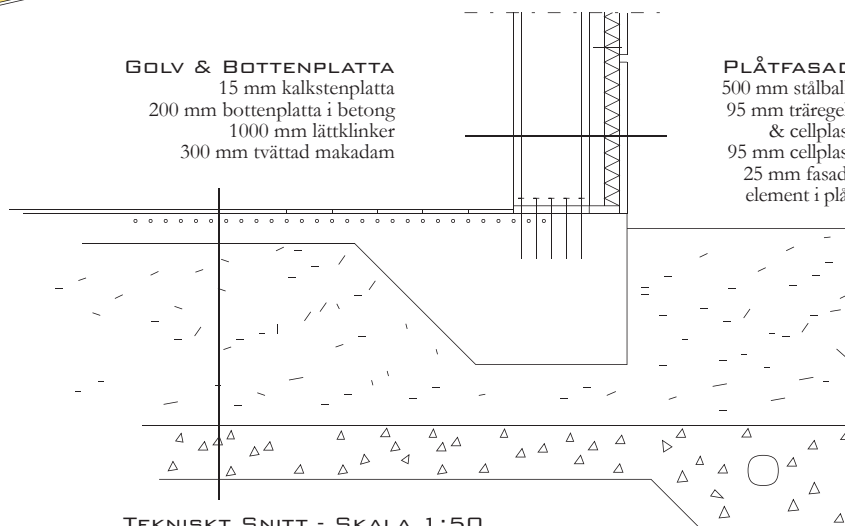
## BYGGNADENS KONSTRUKTION

Här visas stomme och bjälklag men också två tänkta vandrings genom konsthallen och den separata bokhandeln.



**GOLV & BOTTENPLATTA**  
 15 mm kalkstenplatta  
 200 mm bottenplatta i betong  
 1000 mm lättklinker  
 300 mm tvättad makadam

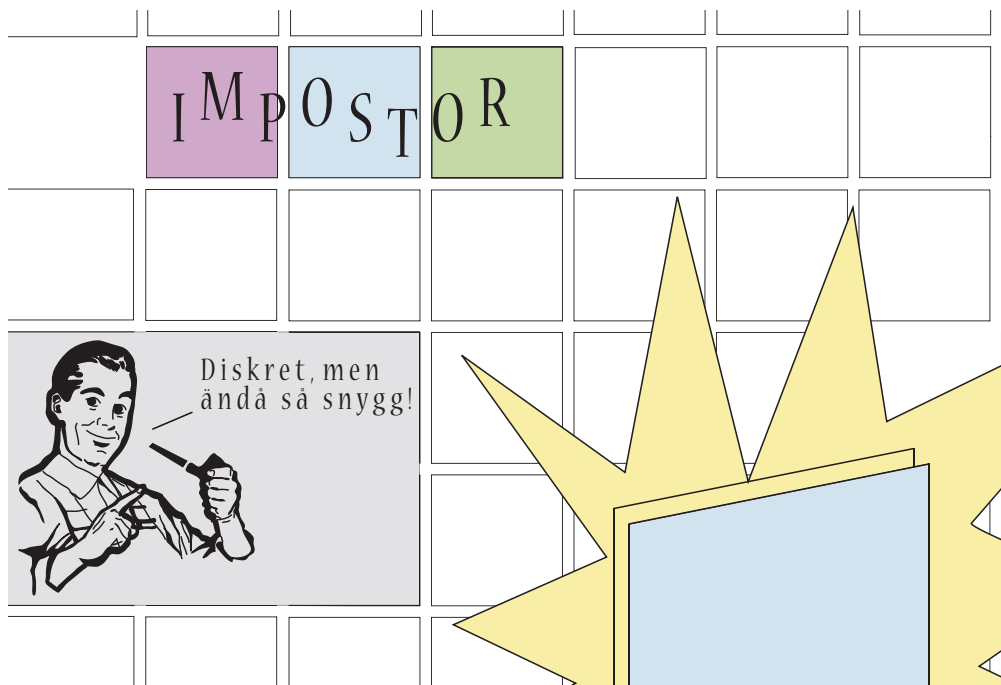
**PLÅTFASAD**  
 500 mm stålverk  
 95 mm träregel & cellplast  
 95 mm cellplast  
 25 mm fasad-element i plåt



TEKNISKT SNITT - SKALA 1:50

# TÄVLINGAR

STUDENTTÄVLINGAR - INKÖP OCH HEDERSOMNÄMNINGEN



## MARKSLÖJD LIGHT PRIZE 2005

Markslöjds årliga tävling hade då temat badrumsljus. *Impostor* är en ny typ av armatur som monteras direkt i kaklet. "Nytänkande

men ännu inte genomförbar var omdömet". Belönad med ett hedersomnämning.



### LÖSNING

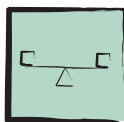
Använd den befintliga containerns mått och material men ändra på utseendet.



### IDÉ

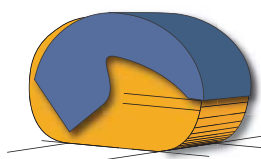


*Runt är roligare!* Tänk Smiley. Tänk Pacman. Tänk Musses och Långbens husvagn på julafton.



### BONUS

Gör containern mer lätt att använda: med en mötvikt till locket så blir det lätt att öppna. Genom att sänka öppningens underkant blir det lättare för alla att slänga tunga saker.



## FORMGIVNINGSTÄVLING FÖR TEKNISKA VERKEN AB

Tekniska Verken i Linköping bjöd in studenter designstudenter att formge en ny

typ av avfallscontainer. Mitt bidrag *Runt är roligare* belönades med 5000 kr.